

QUELLES PROTHÈSES DENTAIRES POUR MA BOUCHE



■ Dans quelle situation doit-on porter une prothèse dentaire ?

Il y a 2 cas classiques :

- Pertes /extractions d'une ou plusieurs dents : Une seule dent manquante peut provoquer des migrations ou une usure prématurée des autres dents, des problèmes de gencives, une mauvaise esthétique, des troubles digestifs dus à mastication insuffisante... Pour pallier à ces problèmes, votre dentiste va vous proposer de porter une prothèse dentaire
- dents très abimées : Lorsque les atteintes sur les dents (caries) sont trop importantes, lorsque la dent a du être dévitalisée, votre dentiste vous proposera plusieurs types de prothèses pour restaurer vos dents.

■ Quels sont les différents types de prothèses dentaires ?

Les prothèses dentaires peuvent être fixes :

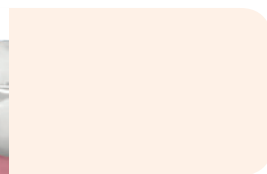
- **La couronne prothétique** : Lorsqu'une dent est très abimée, la couronne vise à recouvrir et restaurer la dent en prenant appui sur sa racine. Elle peut être en métal, métal précieux ou en céramique. La couronne peut aussi être réalisée sur un implant.



- **Le bridge dentaire** : Un bridge permet de remplacer une ou plusieurs dents manquantes. Il relie une dent solide à une autre dent solide et comble l'espace laissé vide. Pour que ce dernier soit bien fixé, il est parfois nécessaire de dévitaliser et de réduire en volume les dents sur lesquelles il s'appuie. Le bridge peut aussi être réalisé en s'appuyant sur des implants.



- **L'onlay** : il vise à restaurer une dent très abimée, souvent par une grosse carie. Il est fabriqué à partir d'une empreinte, pour s'adapter parfaitement aux contours de la dent et il ne nécessite pas de détourer toute la dent.



- **La facette dentaire** : Utilisée sur des dents qui présentent un aspect inesthétique (dents cassées, jaunes...) les facettes se collent sur la face visible des dents pour leur redonner une belle apparence.



Les prothèses dentaires peuvent être amovibles :

- **La prothèse dentaire partielle** : elle vise à remplacer 1 ou plusieurs dents absentes. Sa structure est en métal ou en résine et elle est dotée de crochets qui viennent se fixer sur les dents présentes en bouche. Elle peut s'enlever pour être nettoyée.
- **prothèse complète (ou «dentier»)** : composée de résine, elle vise à remplacer toutes les dents.

>>> LES AUTRES FICHES À LIRE ET LIÉES À CE SUJET

- Fiche implant pour remplacement de dent
- Fiche pâte fixative
- Fiche retrouver un beau sourire

